

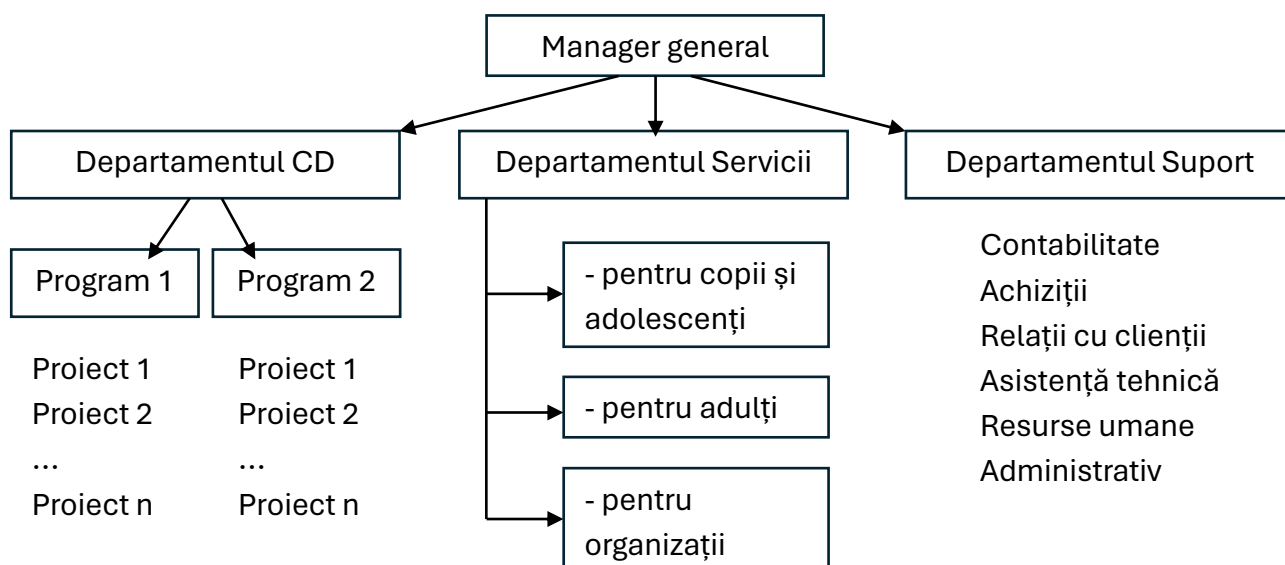
Organigrama COGNITROM

COGNITROM este o organizație de cercetare-dezvoltare, conform legislației românești și europene în domeniu. COGNITROM a fost autorizată ca unitate de cercetare de către Autoritatea Națională de Cercetare prin Decizia nr. 9688/30.06.2008, în baza Legii 324/2003 și a HG 351/2007.

În cadrul COGNITROM, se desfășoară trei tipuri de activități:

- I. Cercetare-dezvoltare – CD (cercetare industrială, aplicativă și dezvoltare experimentală). Activitățile de CD se desfășoară în cadrul **Departamentului de Cercetare-Dezvoltare (DCD)** și se organizează pe programe de cercetare-dezvoltare, iar în cadrul acestor programe, pe proiecte de cercetare-dezvoltare.
- II. Servicii, care valorifică economic rezultatele de CD. Aceste activități sunt: training (formare profesională), consiliere și orientare în carieră, evaluare psihologică, terapie, coaching, consultanță. Serviciile sunt organizate pe centre de servicii, în funcție de specificul beneficiarilor, după cum urmează:
 - a. *Servicii psihologice pentru copii și adolescenți (evaluare și intervenție psihologică pentru copii, adolescenți și părinți):*
<https://www.cognitrom.ro/servicii-psihologice-pentru-copii-si-adolescenti/>
 - b. *Servicii psihologice pentru adulți (evaluare și psihoterapie pentru probleme de anxietate, depresie și burnout):*
<https://www.cognitrom.ro/servicii-psihologice-pentru-adulti/>
 - c. *Servicii psihologice pentru organizații (evaluare și diagnoză organizațională, coaching, training, consultanță):*
<https://www.cognitrom.ro/servicii-psihologice-pentru-organizatii/>
- III. Support tehnico-financiar și relații cu clienții, pentru buna desfășurare a activităților din departamentele operaționale.

Reprezentarea grafică a schemei de funcționare a COGNITROM:



Legendă:

Program1 – Evaluare și intervenție psihologică pentru copii și adolescenți

Program2 – Evaluare și intervenție psihologică pentru adulți